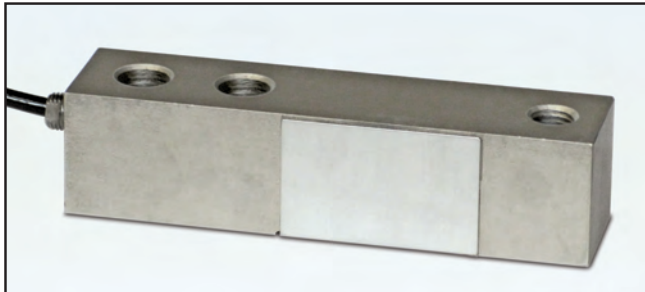


FTKL kg 500, 1000, 1500, 2000

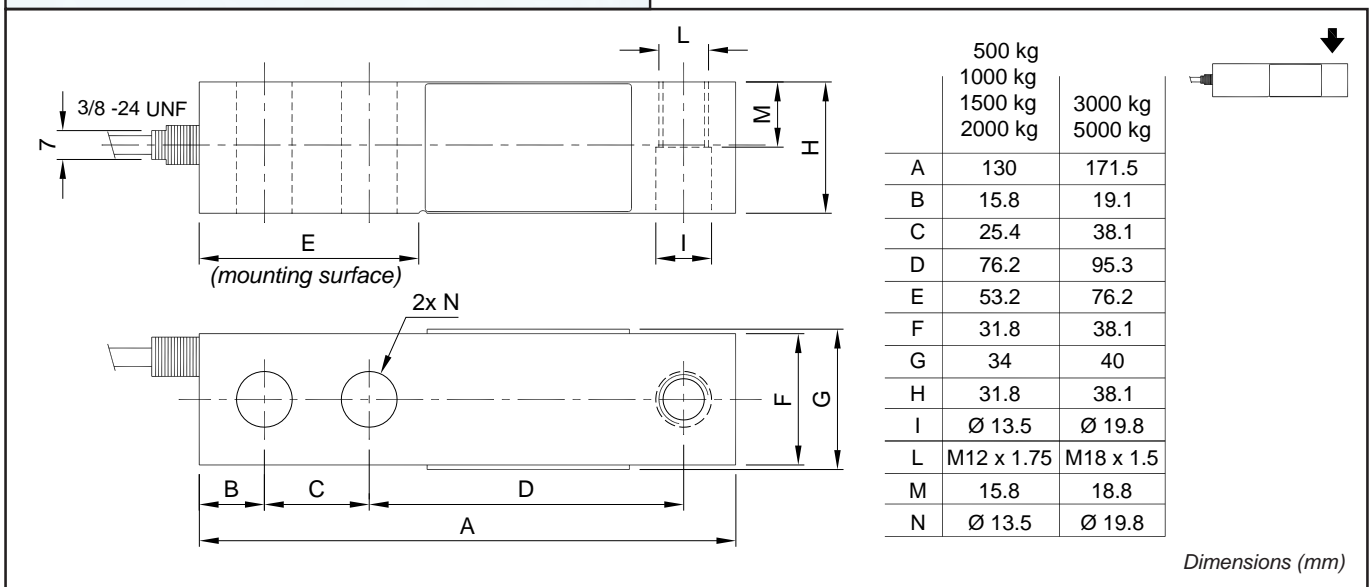
FTKL kg 3000, 5000



FTKL da 500 a 5000 kg (1000 - 10000 lb): a richiesta versione approvata N.T.E.P. per Stati Uniti - Canada
FTKL 500 to 5000 kg (1000 - 10000 lb): on request N.T.E.P. version approved for United States - Canada



- ESECUZIONE IN ACCIAIO SPECIALE
- ERRORE COMBINATO $\leq \pm 0,02\%$
- GRADO DI PROTEZIONE IP 67
- SPECIAL STEEL CONSTRUCTION
- COMBINED ERROR $\leq \pm 0.02\%$
- PROTECTION RATING IP 67



CARATTERISTICHE TECNICHE

TECHNICAL FEATURES

SENSIBILITA' 3 mV/V +/-0.4%

EFFETTO DELLA TEMPERATURA SULLO ZERO 0.0018 % / °C

EFFETTO DELLA TEMPERATURA SUL FONDO SCALA 0.0014 % / °C

COMPENSAZIONE TERMICA - 10°C / + 40°C

CAMPO DI TEMPERATURA DI LAVORO - 35°C / + 65°C

CREEP A CARICO NOMINALE DOPO 30 MINUTI 0.02 %

TENSIONE DI ALIMENTAZIONE MAX TOLLERATA 18 Volt

RESISTENZA D'INGRESSO 350 ohm +/-3.5

RESISTENZA DI USCITA 350 ohm +/-3.5

BILANCIAMENTO DI ZERO +/- 1 %

RESISTENZA D'ISOLAMENTO > 5000 Mohm

CARICO STATICO MASSIMO (% sul Fondo Scala) 150 %

CARICO DI ROTTURA (% sul Fondo Scala) > 300 %

DEFLESSIONE A CARICO NOMINALE 0.4 mm

(This column contains the same data as the left column, serving as a bridge to the English text.)

RATED OUTPUT

TEMPERATURE EFFECT ON ZERO

TEMPERATURE EFFECT ON SPAN

COMPENSATED TEMPERATURE RANGE

OPERATING TEMPERATURE RANGE

CREEP AT NOMINAL LOAD IN 30 MINUTES

MAX SUPPLY VOLTAGE WITHOUT DAMAGE

INPUT RESISTANCE

OUTPUT RESISTANCE

ZERO BALANCE

INSULATION RESISTANCE

SAFE OVERLOAD (% of Full Scale)

ULTIMATE OVERLOAD (% of Full Scale)

DEFLECTION AT NOMINAL LOAD

CAVO CABLE

| | | |
|-----------------|--------------------------|----------|
| LUNGHEZZA | 5 m | LENGTH |
| DIAMETRO | 5 mm | DIAMETER |
| FILI CONDUTTORI | 4 x 0.20 mm ² | CORES |

