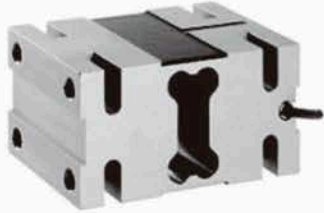


单点式铝合金传感器



特性

- 量程500 – 1000kg
- 铝合金结构
- 单点秤盘尺寸: 800 x 800mm
- 取得OIML R60 3000分度认证
- 防护等级IP66
- 可供公制螺纹品

可选特性

- 取得ATEX EEx ia IIC T4防爆认证

描述

1330型传感器是一种高性能单点式称重传感器，可以直接安装在低台面、高量程的大型称重平台上（最大可达800x800mm）。

这种大型平台尺寸简化了地磅、行李秤、悬挂秤和其他各种称重机械的结构。

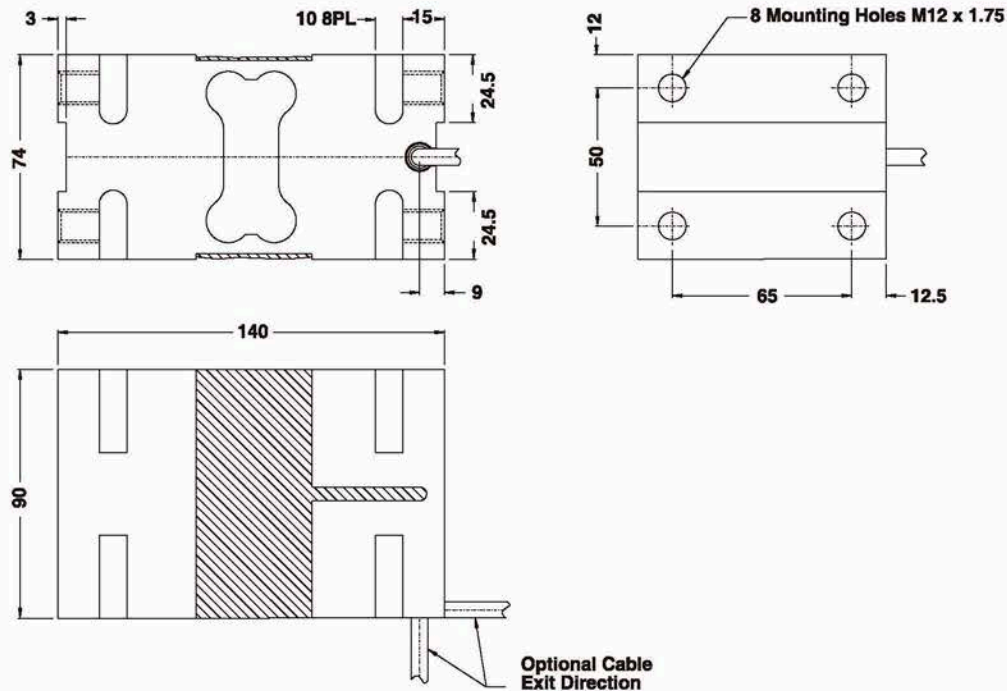
带有特殊抗潮湿涂层，确保长期工作的稳定性。

两根附加的反馈线能够将该传感器上的电压加以反馈。通过将该电压反馈给适当的电子线路，就能对因为温度变化和/或电缆延长而产生的导线电阻变化加以完全补偿。

应用

- 大型平台秤
- 吊钩秤
- 分检称重

外形尺寸[mm]

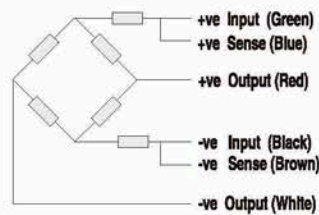


规格

参数	值		单位
额定量程 -R.C. (E_{max})	500, 750, 1000		kg
NTEP/OIML精度等级	Non-Approved	C3*	
最大分度数 (n)	1000	3000	
$Y = E_{max}/V_{min}$	2000	15000	Maximum available
额定输出	2.0		mV/V
额定输出误差	0.2		±mV/V
零点平衡	0.2		±mV/V
零点回复 (30分钟)	0.050	0.0170	±% of applied load
综合误差	0.0300	0.0200	±% of rated output
零点温度影响系数	0.0100	0.0023	±% of rated output/°C
灵敏度温度影响系数	0.0030	0.0010	±% of applied load/°C
四角误差	0.0037	0.0025	±% of rated load/cm
温度补偿范围	-10 to +40		°C
工作温度范围	-20 to +70		°C
最大过载能力	150		% of R.C.
极限过载能力	300		% of R.C.
推荐激励电压	10		Vdc or Vac rms
最大激励电压	15		Vdc or Vac rms
输入阻抗	415±15		Ohms
输出阻抗	350±3		Ohms
绝缘阻抗	>2000		Mega-Ohms
导线长度	3		m
导线形式	6线铜网编织, PU材质, 屏蔽		Standard
材质	阳极氧化铝		
防护等级	IP66		
支撑台面尺寸	800 x 800		mm
推荐扭矩	130		N*m

* 50% 利用率

配线图



BALANCED TEMPERATURE
COMPENSATION